

Sehr geehrte Geo8-Anwender,

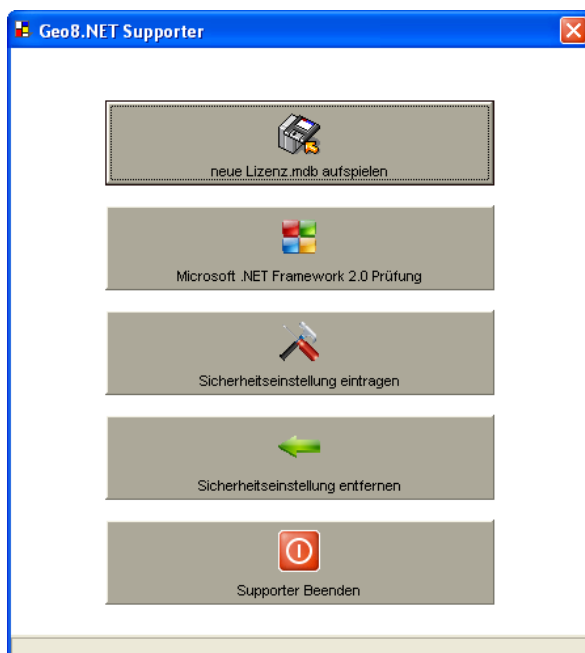
bitte beachten Sie die folgenden Hinweise, wenn Sie (hoffentlich) unser [Liveupdate-Programm](#) regelmäßig benutzen, um Geo8.NET auf den neuesten Stand zu bringen.

Am 29.10.2008 werden wir die Release 4.00 freigegeben !

Um zukünftig noch mehr Möglichkeiten bei der Anbindung von z.B. Georg.NET oder GEOgraf® zu haben, wird jetzt eine Komponente von Microsoft (das Framework2) als Basis für Geo8.NET benötigt. Diese **muss** auf allen Rechnern im Innen- und Außendienst installiert sein, damit Sie die Release 4.00 starten können. Auf vielen Rechnern sollte dies bereits jetzt der Fall sein.

Wir empfehlen allen Wartungs- und Demokunden folgendes Vorgehen für das ggf Adminrechte erforderlich sind:

1. nach dem Update an **allen Rechnern**, auf denen das Programm laufen soll, einmal ...\\geo8\programm\geo8.supporter.exe starten
2. im dann erscheinenden Dialog <Microsoft .NET Framework 2.0 Prüfung anklicken>. Falls das Framework 2 noch nicht installiert ist, erscheint ein Link, der auf unserer Internetseite führt. Dort finden Sie die benötigten Installationsdateien zum Download (ca. 22 MB).



Wenn das Framework2 installiert ist ...

Nur an Arbeitsplätzen, die auf eine Netzwerkinstallation zugreifen <Sicherheitseinstellungen eintragen> anklicken. An Outdoor-Rechnern oder Rechner mit lokaler Programminstallation ist es nicht erforderlich, die Sicherheitseinstellungen vorzunehmen.

Hinweis:

Beim Einstellen der Sicherheitsoptionen für Dot.NET wird jetzt nur noch ein eindeutiger Schlüssel eingetragen, den wir in allen Programmen aus unserem Hause verwenden. Für Rückfragen stehen wir Ihnen gerne zur Verfügung und verbleiben

Was passiert, wenn ein Update durchgeführt wird, aber die Schritte 1-3 noch nicht gemacht wurden ?

Beim Starten von Geo8.NET erhalten Sie dann eine Fehlermeldung. Sie müssen dann die Schritte 2-3 ausführen.

In eigener Sache:

In Person von Stephan Moritz haben wir unser Entwicklerteam perfekt verstärken können. Er ist sehr erfahren im Umgang mit Datenbanken und XML-Dateien, denen im ‚nahenden‘ ALKIS-Zeitalter eine grosse Bedeutung zukommen wird. Er hat sich sehr schnell eingearbeitet und war auch an Neuerungen für die Release 4.00 schon entscheidend beteiligt. So ist es jetzt möglich, in Feldern für Längenmaße einfache Rechenoperationen z.B. $4.25+3.76$ einzugeben. Im Outdoor-Modul hat sich viel getan, z.B. dass bei der Messung Linien mit beliebiger Art erzeugt und auch OnLine an GEOgraf® übergeben werden können

Hinweise zu weiteren Neuerungen finden Sie wie immer nach der Installation eines Updates über Hilfe > Neuerungen nach dem Starten von Geo8.NET.