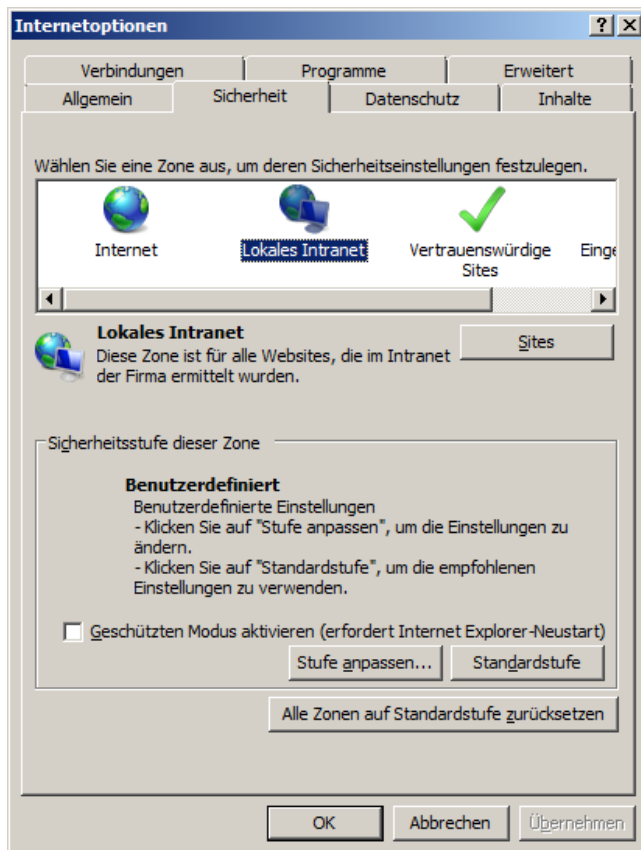


Geo8.NET FAQ

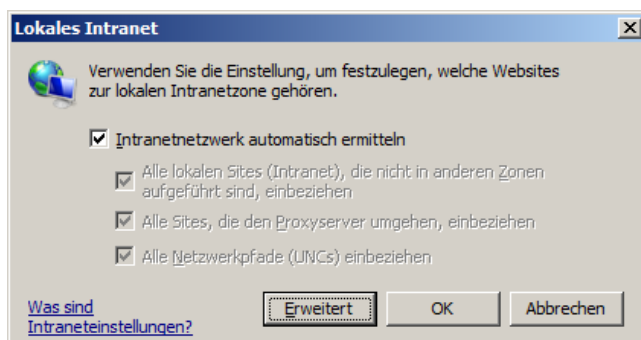
Sicherheitseinstellungen für den Internet Explorer 8 (IE8)

Falls nach einem Windows Update, bei dem auch der neue Internet Explorer 8 (IE8) installiert wurde, Probleme beim starten von **Geo8.NET** auftreten, gehen Sie bitte folgendermaßen vor:

1. Rufen Sie über „Start – Einstellungen – Systemsteuerung – Internetoptionen“ die Eigenschaften des Internet Explorer 7 auf.



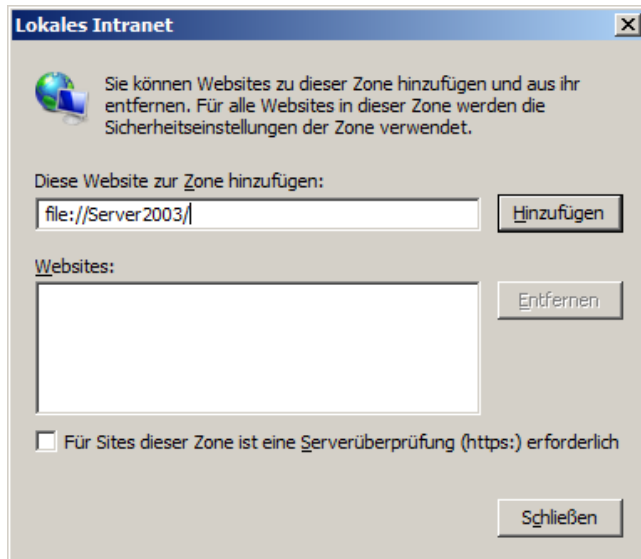
2. Wählen Sie dort „lokales Intranet“ an und klicken anschließend auf „Sites“



Setzen Sie hier den Haken bei „Intranetnetzwerk automatisch ermitteln“ sofern dieser nicht markiert ist.

Geo8.NET FAQ

3. Klicken Sie anschließend auf „Erweitert“.
In dem geöffneten Fenster haben Sie die Möglichkeit Sites zur Zone des „Lokalen Intranets“ hinzuzufügen.



4. Fügen Sie hier die Adresse ihres Servers, auf dem **Geo8.NET** installiert ist, hinzu (z.B. „<file://servername/>“) und klicken anschließend auf „Hinzuzufügen“.

Anschließend kann **Geo8.NET** wieder fehlerfrei gestartet werden.