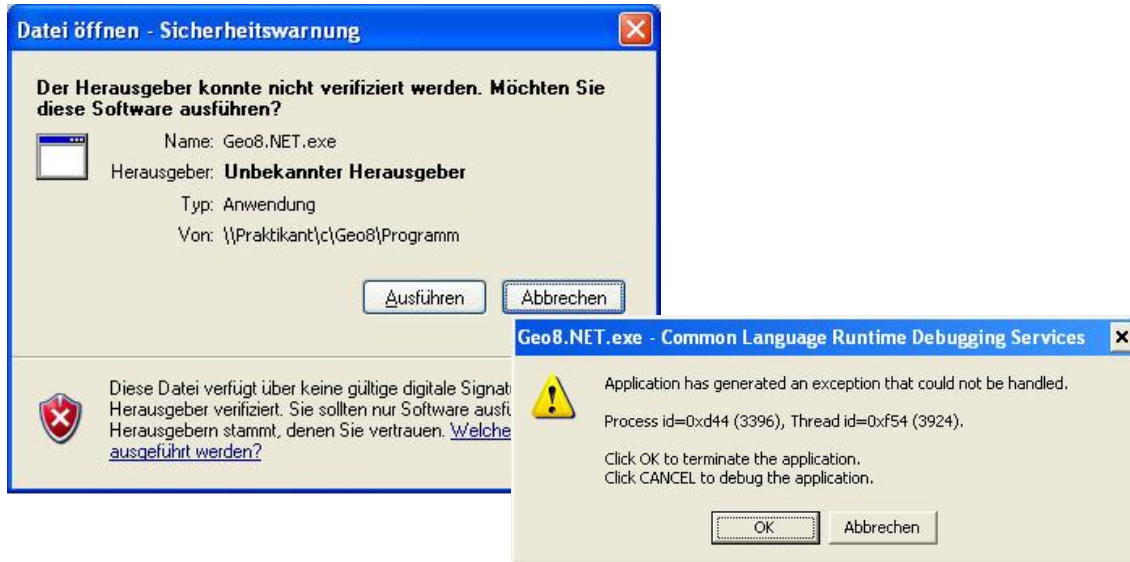


Geo8.Net FAQ

Sicherheitseinstellungen für den Internet Explorer 7 (IE7)

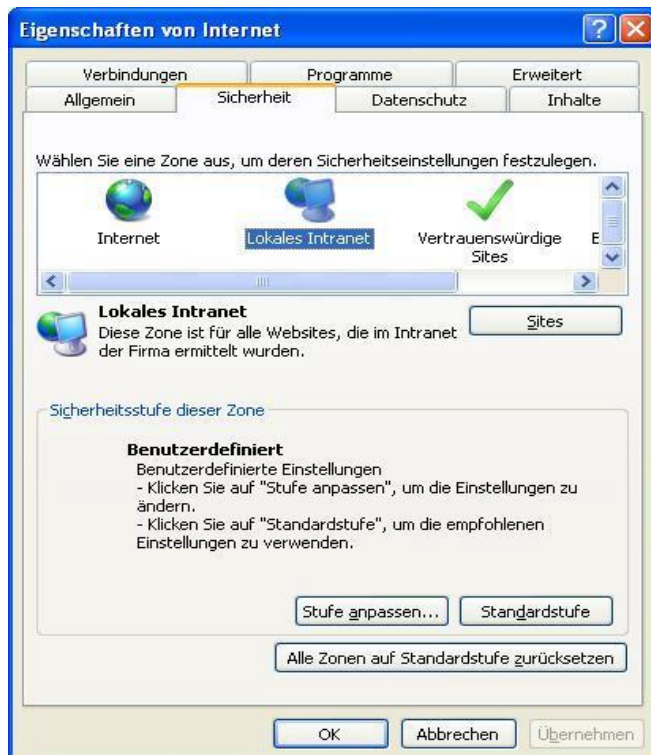
Auf Rechnersystemen mit dem Betriebssystem WindowsXP (SP2) , die in einer Arbeitsgruppe angemeldet sind und Geo8.Net von dieser Arbeitsgruppe starten können folgende Fehler beim Start von Geo8.Net angezeigt werden :



Der Fehler tritt nach einem Windows Update auf, bei dem auch der aktuelle Internet Explorer 7 (IE7) installiert wurde. Bislang konnte dieses Problem nur bei Rechnern nachvollzogen werden, die auf eine Arbeitsgruppe (nicht Domäne) zugreifen.

Durch eine Änderung der Sicherheitseinstellungen für das lokale Intranet im IE7 werden diese Meldungen deaktiviert. Bitte gehen Sie an den betroffenen Arbeitsstationen wie folgt vor :

- 1.) Rufen Sie über „Start – Einstellungen – Systemsteuerung – Internetoptionen“ die Eigenschaften des Internet Explorer 7 auf.



2.) Wählen Sie dort „lokales Intranet“ an und klicken anschließend auf „Sites“



3.) Entfernen Sie dort das Häkchen bei „Intranetnetzwerk automatisch ermitteln“. Die restlichen drei Haken müssen gesetzt bleiben. Bestätigen Sie die Eingaben mit „OK“ und danach die Eigenschaftsseite des IE7 ebenfalls mit OK.

Anschließend sollte Geo8.Net fehlerfrei gestartet werden können.