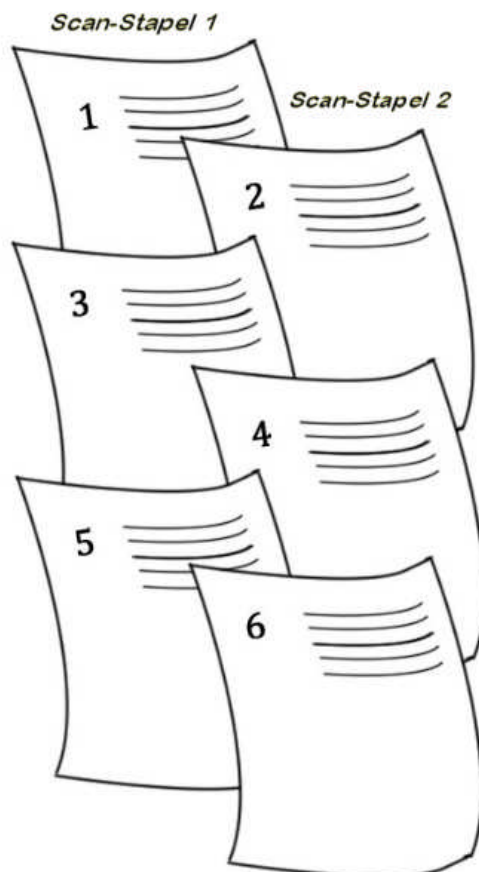




Benutzerhandbuch

Pdf Duplex Merge

Zusammenfügen zweier Scan-Files (PDF-Format) doppelseitig bedruckter Vorlagen



***Zusammenfügen
getrennt gescannter
Vor- und Rückseiten***

***kostenlos
für unsere
Wartungskunden***

Stand: 7. Februar 2008





1 Inhaltsverzeichnis

2	Softwareinstallation	4
3	Softwaredefinition.....	4
4	Arbeitsweise.....	4
4.1	Manueller Betrieb	4
4.1.1	PDF-Stapel Auswahl	4
4.1.2	Stapelsortierung	6
4.1.3	Speichern Unter.....	6
4.2	Automatikmodus.....	7
4.2.1	INI - Datei.....	7
Abbildung 1 Auswahl der zu benutzenden PDF Dokumente		5
Abbildung 2 Stapel auswählen.....		6
Abbildung 3 Dialog speichern Unter		6



2 Softwareinstallation

Installieren Sie die Software durch den Aufruf von SETUP.EXE. Folgen Sie nun dem Installationsprozess und installieren **Duplex-Merge** jeweils lokal auf allen Arbeitsstationen unter "C:\Programme\Geosoft\...."

Sie können sich nun eine Verknüpfung zum Desktop erstellen.

3 Softwaredefinition

PDF Duplex Merge ist ein Programm, um gescannte PDF-Dateien von doppel-seitigen Schriftstücken nachträglich zu EINER PDF-Datei zu vermischen (für Stapelscannern ohne Duplexeinheit).

- 1. PDF Dokument > Seiten 1,3,5,7..... (Stapelscan der Vorderseiten)
- 2. PDF Dokument > Seiten 20, 18, 16... (Stapelscan der Rückseiten)

4 Arbeitsweise

4.1 Manueller Betrieb

4.1.1 PDF-Stapel Auswahl

Im Unterschied zum „**automatischen Hintergrundbetrieb**“ kann unser PDF-Duplex-Merger auch **manuell** betrieben werden, d.h. die zu vermischenden PDF-Dateien werden vom Benutzer explizit aufgerufen und die Ergebnisdatei wird anschließend abgelegt.

Wird der Software nur ein Dokument zugewiesen, so wird automatisch versucht, den 2. Stapel selbständig zu ermitteln, indem z.B. zum Stapel 0345.pdf der 0346.pdf gesucht wird.

Darstellen der beiden manuellen Verfahrensweisen

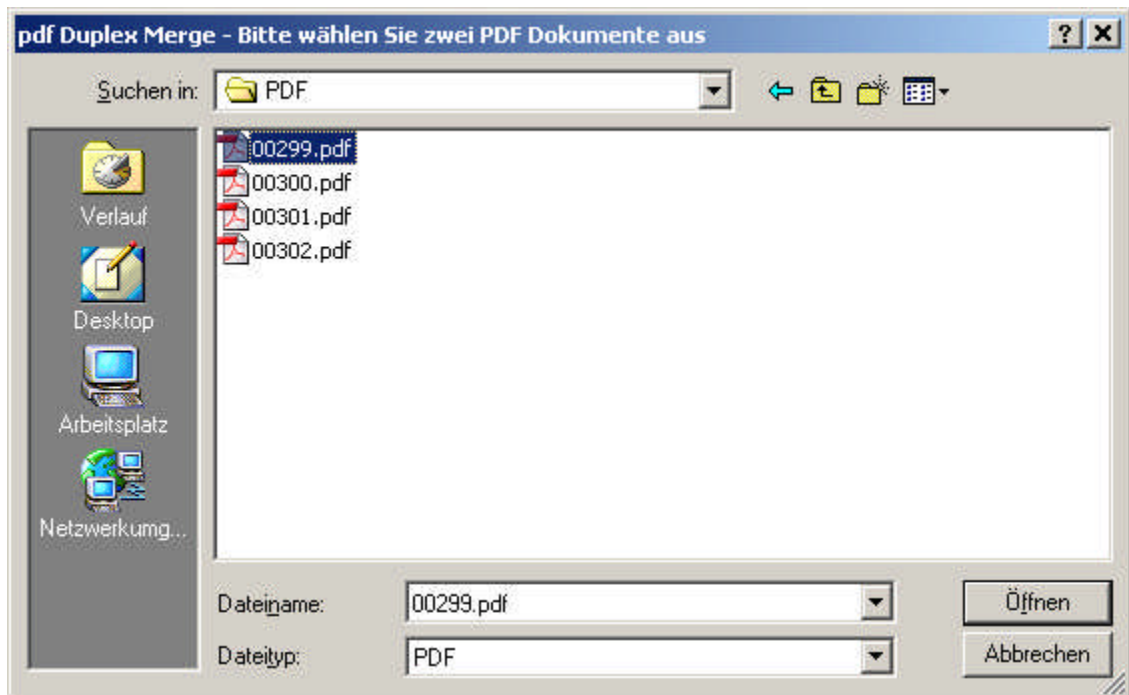


Abbildung 1: Auswahl nur erster Stapel, hier 00299.pdf

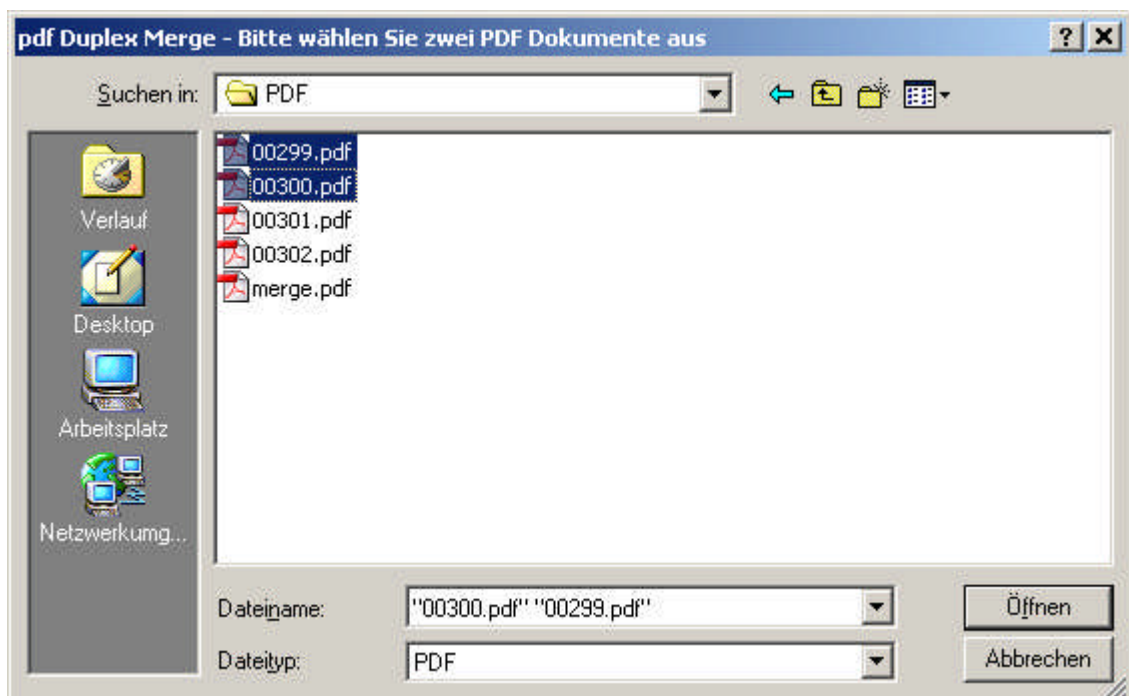


Abbildung 2 Auswahl beider zu vermischenden PDF Dokumente

4.1.2 Stapelsortierung

Der Benutzer wird vor der Zusammenführung gebeten, den ersten Stapel mit Seite 1 anzugeben. Die zur Verfügung stehende Auswahl wird dem Benutzer nach Dateinamen absteigend vorsortiert.

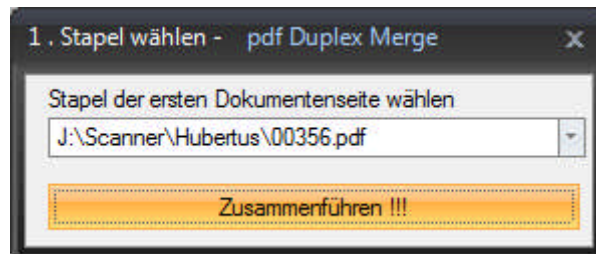


Abbildung 3 Stapel auswählen

Nach dem Klick auf „Zusammenführen“ wird der Vorgang gestartet und das Ergebnisdokument erzeugt.

4.1.3 Speichern Unter

Nach erfolgreichem zusammen führen der zwei unterschiedlichen Stapel, wird der Benutzer gebeten, den Pfad und den Namen des neu erstellten Dokumentes zu Speicherung anzugeben.

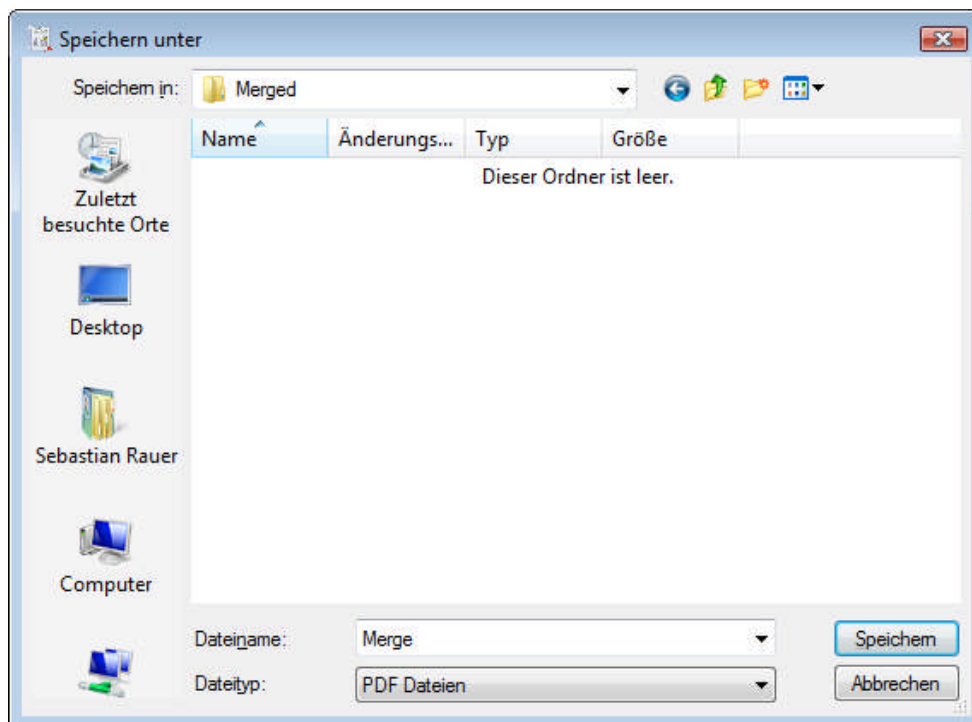


Abbildung 4 Dialog speichern Unter



4.2 Automatikmodus

Für den **automatischen Hintergrund-Betrieb** (Batchbetrieb) der Software steht dem Benutzer eine INI Datei für die Konfigurationsmöglichkeiten zur Verfügung. Zusätzlich kann der Software über zwei Befehlszeilen Parameter die zu bearbeitenden PDF-Stapel übergeben werden.

4.2.1 INI - Datei

Die Datei liegt im Programmverzeichnis in der Regel
c:\Programme\Geosoft\pdf Duplex merge

Die INI – Datei ist wie folgt aufgebaut:

[Pfade]

Dateiname=merge.pdf

// Hier wird der Dateiname des zu speichernden Dokumentes angegeben. Ist dieser Schalter vorhanden, so wird das neu erzeugte Dokument im Verzeichnis des ersten PDF – Stapels gespeichert.

[Sonstiges]

DateienLoeschen=true

//Hier wird angegeben, ob die ausgewählten Stapeldateien nach der Erstellung gelöscht werden sollen. Gültige Werte für „ja“ sind ‚true‘ und ‚1‘ alles andere wird als nein interpretiert.